



АДМИНИСТРАЦИЯ ГОРОДА ПЕРМИ
ДЕПАРТАМЕНТ ЗЕМЕЛЬНЫХ ОТНОШЕНИЙ

РЕШЕНИЕ

о размещении объектов № 21-01-45-326 от 20 ОКТ 2021

г. Пермь, ул. Сибирская, 15

Департамент земельных отношений администрации города Перми в соответствии с пунктом 3 статьи 39.36 Земельного кодекса Российской Федерации, Положением о порядке и условиях размещения объектов на землях или земельных участках, находящихся в государственной или муниципальной собственности, на территории Пермского края без предоставления земельных участков и установления сервитутов, публичного сервитута, утвержденным постановлением Правительства Пермского края от 22 июля 2015 г. № 478-п, заявлением от 12 октября 2021 г. № 21-01-06-15008

разрешает ОАО «МРСК Урала» (ИНН 6671163413, ОГРН 1056604000970, место нахождения: 620026, г. Екатеринбург, ул. Мамина-Сибиряка, 140)

размещение объекта: линии электропередачи классом напряжения до 35 кВ, а также связанные с ними трансформаторные подстанции, распределительные пункты и иное предназначенное для осуществления передачи электрической энергии оборудование, для размещения которых не требуется разрешения на строительство (ВЛ 0,4 кВ от ближайшей опоры существующей ВЛ 0,4 кВ от ТП-1309, установка оборудования учета э/э на опоре ВЛ 0,4 кВ для электроснабжения базовой станции/оборудования сотовой связи по адресу: Пермский край, г. Пермь, Кировский район, ул. Гаревая

способ размещения объекта: наземный, надземный

на землях: государственная собственность на которые не разграничена

на срок: бессрочно

местоположение: Пермский край, г. Пермь, Кировский район, ул. Новосельская.

Территория, согласно схеме, расположена в зонах с особыми условиями использования территорий: охранный зона объектов электросетевого хозяйства, приаэродромная территория аэродрома аэропорта Большое Савино.

ОАО «МРСК Урала»:

1. соблюдать Правила охраны электрических сетей, установленные постановлением Правительства Российской Федерации от 24 февраля 2009 г. № 160 «О порядке установления охранных зон объектов электросетевого хозяйства и особых условий использования земельных участков, расположенных в границах таких зон»;

2. соблюдать Правила использования воздушного пространства, установленные постановлением Правительства Российской Федерации от 11 марта 2010 г. № 138 «Об утверждении Федеральных правил использования воздушного пространства Российской Федерации»;

3. В соответствии с пунктом 7(2) Положения о порядке и условиях размещения объектов на землях или земельных участках, находящихся в государственной или муниципальной собственности, на территории Пермского края без предоставления земельных участков и установления сервитутов, публичного сервитута, утвержденного постановлением Правительства Пермского края от 22 июля 2015 г. № 478-п, представить в департамент земельных отношений в течении 1 месяца с момента размещения объектов материалы контрольной геодезической съемки размещенных объектов на бумажном и электронном носителях на безвозмездной основе.

Приложение: схема предполагаемых к использованию земель или части земельного участка (на 1 л. в 1 экз.).

И.о. начальника отдела
предоставления земельных участков
по работе с юридическими лицами



Н.Н. Борцова

Схема предполагаемого использования земель или части земельного участка

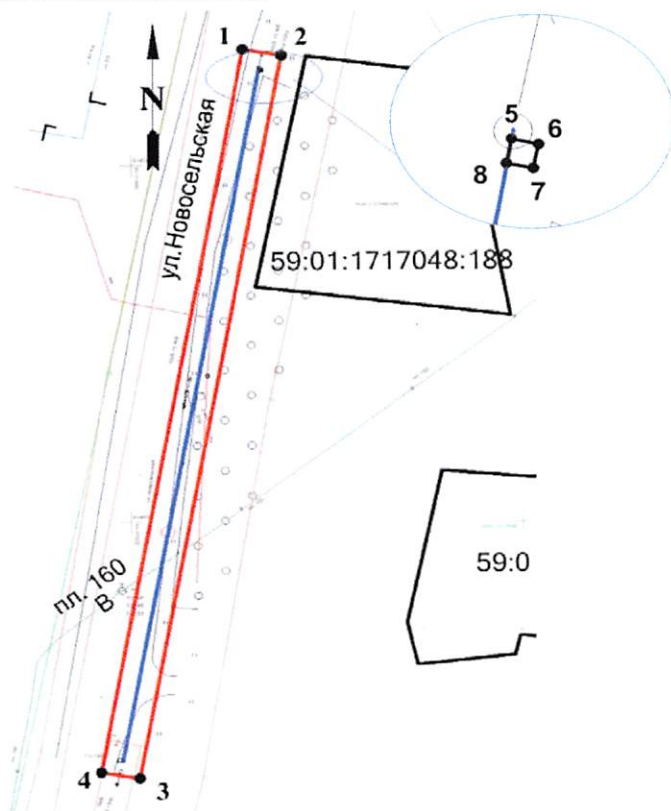
Объект: «Строительство участка ВЛ 0,4 кВ от ближайшей опоры существующей ВЛ 0,4 кВ от ТП-1309, установка оборудования учета э/э на опоре ВЛ 0,4 кВ для электроснабжения индивидуальной базовой станции/оборудования сотовой связи по адресу: Пермский край, г. Пермь, Кировский район, ул. Гаревая»

Местоположение: Пермский край, г. Пермь, Кировский район, ул. Новосельская

Площадь земель или части земельного участка: 515 кв.м.

Категория земель: земли населенных пунктов

Разрешенное использование:



М 1:1 000

Ведомость координат (МСК-59)		
№ точки	Координаты, м	
	X	Y
1	522659,94	2220476,97
2	522659,03	2220481,89
3	522557,75	2220463,15
4	522558,66	2220458,23
1	522659,94	2220476,97
5	522657,24	2220479,02
6	522657,16	2220479,36
7	522656,83	2220479,29
8	522656,90	2220478,95
5	522657,24	2220479,02

Условные обозначения:

59:32:0390001:717 номера земельных участков по сведениям ГКН

— границы земельных участков

1 — границы испрашиваемого участка,

— обозначение и номера поворотных точек

— проектируемая линия ВЛ 0,4 кВ

Описание смежных землепользователей:

1 - 1 земли населенных пунктов

Заявитель ОАО "МРСК УРАЛА"

Широких О.Л.

(подпись, расцифровка подписи)

По доверенности ПЭ-028-2021 от 11.01.2021 г.

Гачегова Н. В.